

VÁLVULA DE RETENÇÃO – VR7, VR8 & VR9

As Válvulas de Retenção VR7, VR8 e VR9 foram projetadas para serem utilizadas em instalações hidráulicas de aço inoxidável, para impedir o fluxo reverso nos processos de transmissão de líquidos em condições higiênicas, nas indústrias alimentícias e farmacêuticas.



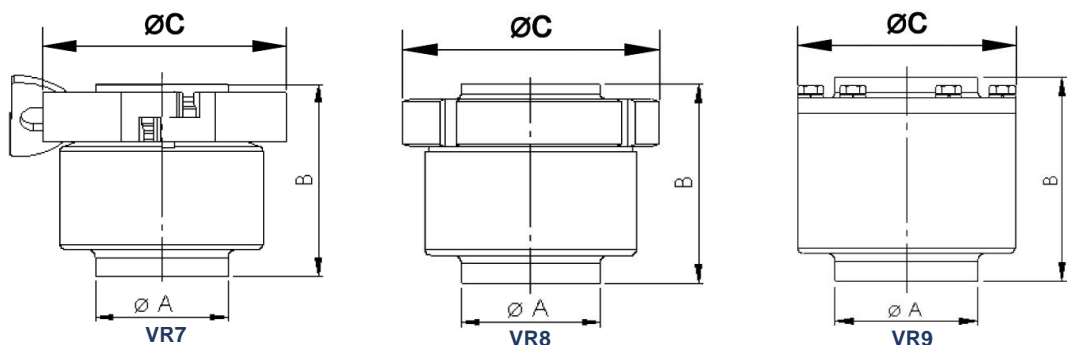
CARACTERÍSTICAS

- Disponível em 3 opções de construção:
 - ✓ **VR7:** Abraçadeira TC.
 - ✓ **VR8:** Porca Sanitária.
 - ✓ **VR9:** Jogo de Parafusos.
- Alto desempenho com baixa perda de carga.
- Possui disco-guia como peça individual que evita que as distorções de montagem da tubulação sejam repassadas ao funcionamento da válvula.
- Perfeita concentricidade do fecho evitando desgastes prematuros.

MATERIAIS DE CONSTRUÇÃO

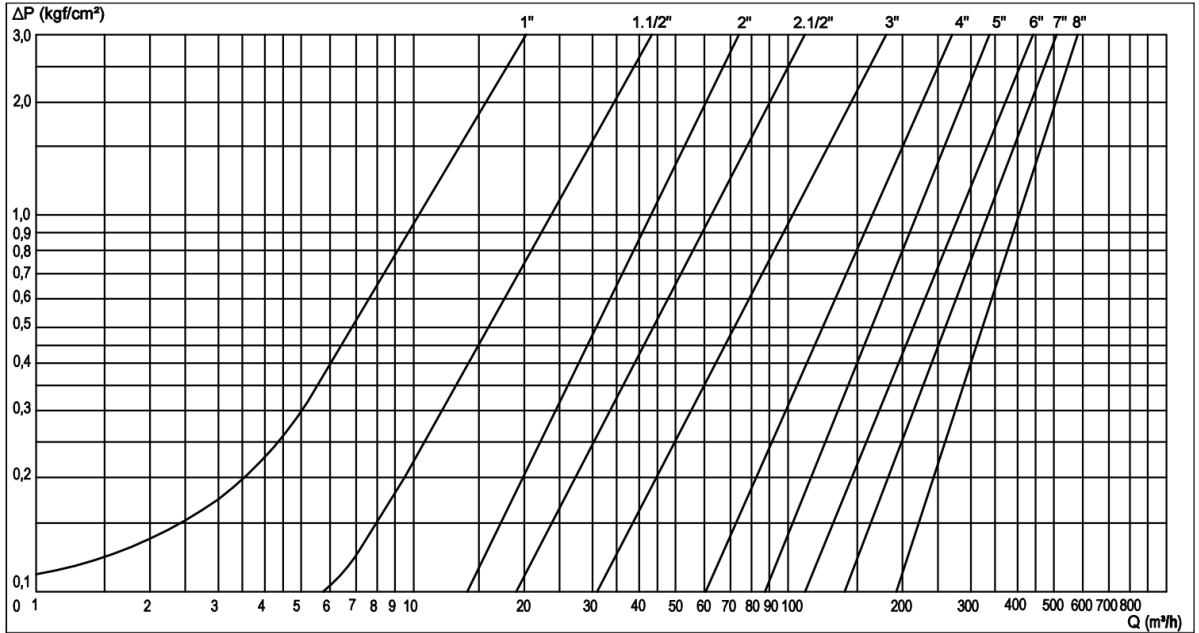
- **Partes em contato com o líquido:** Aço inoxidável AISI 304, 316 ou 316L.
- **Partes externas:** Abraçadeira, Porca Sanitária e jogo de Parafusos: Aço inoxidável AISI 304.
- **Vedações:**
 - ✓ **Buna-N:** Indicada para óleos e gorduras. Não utilizar em ácidos fortes. Temperatura máxima 80°C.
 - ✓ **EPDM:** Resistente a ácidos, solventes e oxidantes em baixas concentrações. Não é apropriado para óleos e gorduras. Temperatura máxima 100°C.
 - ✓ **Silicone:** Resistente a vários ácidos, oxidantes, óleos e gorduras. Temperatura até 140°C.
 - ✓ **Viton:** Resistente a quase todos os líquidos agressivos em altas concentrações até 250°C.
 - ✓ **Teflon:** Altamente resistente a produtos químicos, temperaturas elevadas, baixo coeficiente de atrito e alto coeficiente de expansão térmica, porém não possui flexibilidade o que diminui a eficiência da vedação.

MODELOS E DIMENSÕES

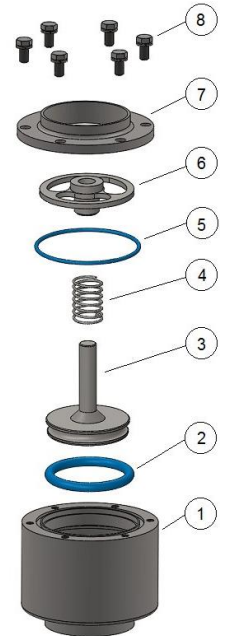
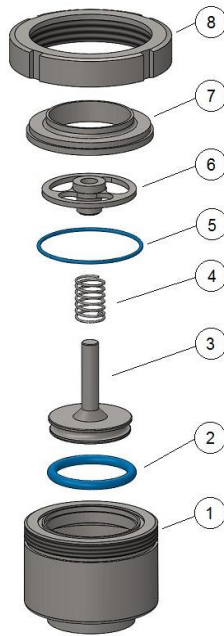
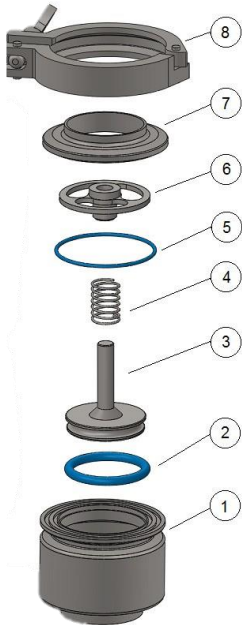


Diâmetro	ØA	B	ØC			Pressão de Trabalho (kgf/cm²)	
			VR7	VR8	VR9	Abertura	Máxima
1"	25,4	59,0	63,0	67,0	50,5	0,05	20,0
1.1/2"	38,1	73,0	76,0	80,6	64,0	0,05	18,0
2"	50,8	73,0	91,0	94,0	77,5	0,05	16,0
2.1/2"	63,5	73,0	91,0	107,6	91,0	0,05	10,0
3"	76,2	103,0	131,0	135,6	119,0	0,05	9,0
4"	101,6	111,0	156,0	140,5	144,3	0,05	8,0
5"	127,0	145,0	157,0	178,0	177,8	0,05	7,0
6"	152,4	167,0	179,0	200,0	178,2	0,05	6,0
8"	203,2	200,0	240,0	254,0	230,8	0,05	5,0

DIAGRAMA DE CAPACIDADE POR PERDA DE CARGA



COMPONENTES



Item	VR7	Qt.
1	Corpo VR7	1
2	Anel do fecho VR7/VR8/VR9	1
3	Fecho VR7/VR8/VR9	1
4	Mola VR7/VR8/VR9	1
5	Anel do Corpo VR7/VR8/VR9	1
6	Disco VR7/VR8/VR9	1
7	Tampa VR7	1
8	Abraçadeira TC	1

Item	VR8	Qt.
1	Corpo VR8	1
2	Anel do fecho VR7/VR8/VR9	1
3	Fecho VR7/VR8/VR9	1
4	Mola VR7/VR8/VR9	1
5	Anel do Corpo VR7/VR8/VR9	1
6	Disco VR7/VR8/VR9	1
7	Tampa VR8	1
8	Porca VR8	1

Item	VR9	Qt.
1	Corpo VR9	1
2	Anel do fecho VR7/VR8/VR9	1
3	Fecho VR7/VR8/VR9	1
4	Mola VR7/VR8/VR9	1
5	Anel do Corpo VR7/VR8/VR9	1
6	Disco VR7/VR8/VR9	1
7	Tampa VR9	1
8	Parafuso	6