

TORNEIRAS DE AMOSTRA

As torneiras de amostra Metal Limpo são utilizadas em fábricas de produtos alimentícios para tomada de amostra de líquidos.

FUNCIONAMENTO

Girando-se o volante, abrimos para tomada de amostra de líquido, podendo também regular a quantidade de saída do fluxo.



MATERIAIS DE CONSTRUÇÃO

- Aço Inox: **AISI 304L** ou **316L**.
- Vedações em borracha: **Silicone**, **EPDM** ou **Viton**.
- Sede do fecho: **PTFE**.

MODELOS

- Saída: **90°** ou **45°**
- Terminais: **TC**, **DIN**, **SMS**, **Rosca BSP**, **NPT** ou **ponta solda**.
- Bitolas: **1/2"**, **3/4"** e **1"**.

DIFERENCIAL

As Torneiras de Amostra Metal Limpo possuem parafuso trava que garante que o fecho não saia totalmente durante o manuseio, evitando a saída indesejada do produto pelo corpo.

MANUTENÇÃO

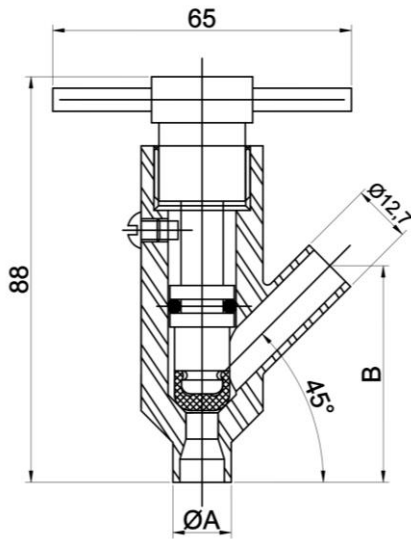
A Torneira de Amostra Metal Limpo é de fácil manutenção e limpeza. Para ter acesso ao interior da torneira, basta soltar o parafuso e desrosquear a parte superior. Desta forma teremos acesso ao anel de vedação que é o principal item de manutenção da torneira.

CONTROLE DE QUALIDADE

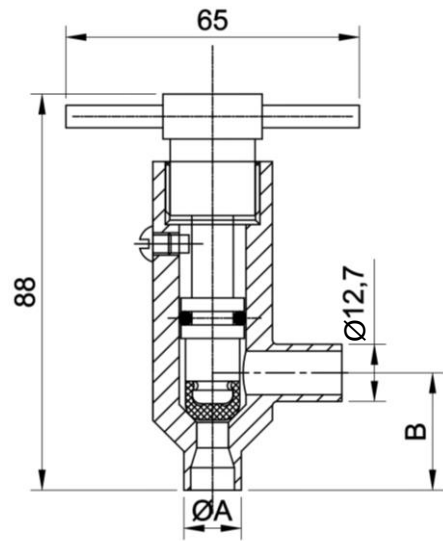
Nossos produtos são certificados e identificados, indelevelmente, um a um com o material do aço utilizado e o número do lote de fabricação.



DIMENSÕES

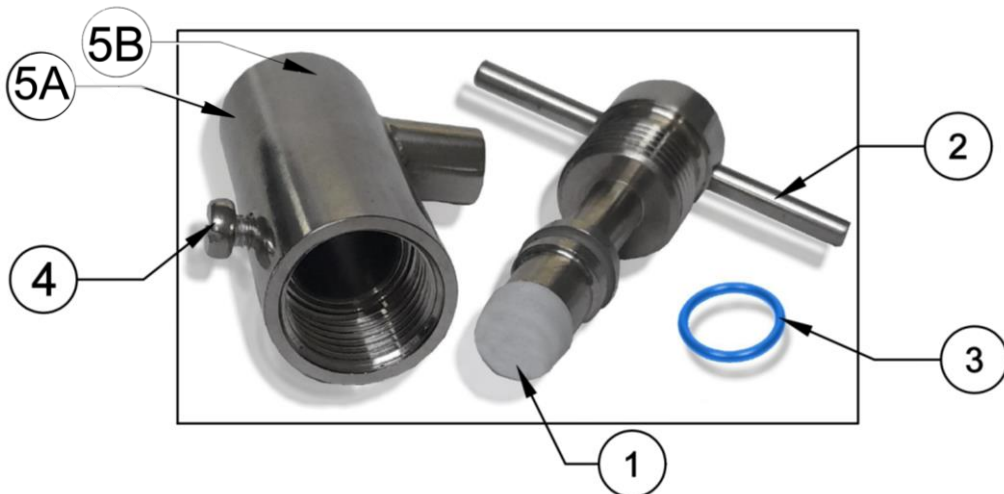


Torneira de Amostra Angular 45° Dimensões (mm)		
BITOLA	ØA	B
1/2"	12,7	47,0
3/4"	19,05	47,0
1"	25,4	47,0



Torneira de Amostra Reta 90° Dimensões (mm)		
BITOLA	ØA	B
1/2"	12,7	26,1
3/4"	19,05	26,1
1"	25,4	26,1

COMPONENTES



Torneira de Amostra Componentes	
Item	Descrição
1	Assento de Vedação TA / TR
2	Fecho TA / TR
3	O'Ring TA / TR
4	Parafuso Cabeça Redonda M5 x 8 TA/ TR
5A	Corpo TA – 45°
5B	Corpo TR – 90°